

INNOVATIVER BRAND- UND RAUCHSCHUTZ AUS ALUMINIUM



VIELFALT DURCH FLEXIBILITÄT

Ein Profil – volle Flexibilität: Nur geringe Modifikationen des Lava-Basisprofils sind notwendig, um mit HUECK Lava verschiedenste Anforderungen des Brand- und Rauchschutzes zu erfüllen – angefangen bei wärmegeprägten Rauchschutzkonstruktionen bis zu Brandschutzkonstruktionen der Feuerwiderstandsklasse T90/F90 (EI90)!

SCHNELL UND SICHER!

Die weitgehende Gleichteileverwendung und viele variantenübergreifende Montageschritte sorgen für Synergieeffekte in der Fertigung und ermöglichen schnellere und sicherere Prozesse.

ES WERDE LICHT!

Dank großzügiger lichter Durchgangsmaße bieten HUECK Lava Brand- und Rauchschutzkonstruktionen sowohl in den einflügeligen als auch in zweiflügeligen Varianten großen architektonischen Gestaltungsspielraum.

GEPRÜFT!

Sämtliche Lava Brand- und Rauchschutztüren sind sowohl nach deutschen als auch europäischen Normen geprüft!

ALUMINIUM SYSTEMS
HUECK
GERMAN ENGINEERING SINCE 1814



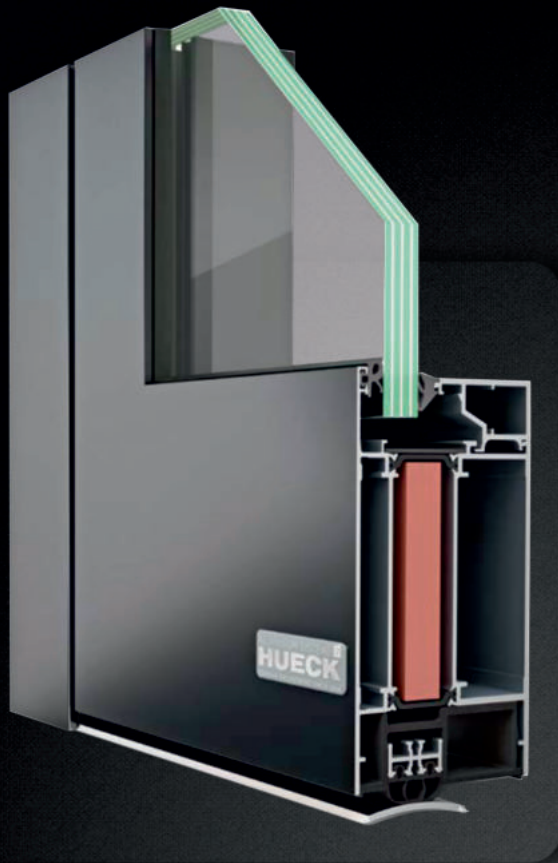
HUECK Lava 77-30

Für Feuerwiderstandsklasse T30 / F30 bzw. EI30



HUECK Lava 77-90

Für Feuerwiderstandsklasse T90 / F90 bzw. EI90



HUECK Lava 77-30

MERKMALE

KONSTRUKTION

- Wärmedämmte Aluminium-Brandschutzkonstruktion nach DIN 4102-5 (T30-FSA) und EN 1634-1 (EI30) für ein- und zweiflügelige Türen, einwärts oder auswärts öffnend, mit allg. bauaufsichtlicher Zulassung Z-6.20-2144
- Baugleiche F30-(EI30)-Brandschutzverglasungen nach DIN 4102-13 und EN 1634-1 mit allg. bauaufsichtlicher Zulassung Z-19.14-2049
- $U_f \geq 2,0 \text{ W/m}^2\text{K}$, UD bis $0,96 \text{ W/m}^2\text{K}$
- Einbruchhemmung RC 2

ABMESSUNGEN

- 1-flügelig max. Durchgang B x H 1.458 x 3.009 mm
- 2-flügelig max. Durchgang B x H 2.858 x 3.009 mm
- Flügelgewicht bis 250 kg
- Elementhöhe: Wände mit Türen bis 5.000 mm

ABMESSUNGEN

- Blend-/Flügelrahmen 148 mm
- Sprossen/Kämpfer 20 – 275 mm
- Sockelhöhen ab 62,5 – 308 mm

PROFILBAUTIEFE

- Blend- und Flügelrahmen: 77 mm
- Innen und außen flächenbündig

HUECK Lava 77-90

MERKMALE

KONSTRUKTION

- Wärmedämmte Aluminium-Brandschutzkonstruktion nach DIN 4102-5 (T90) und EN 1634-1 (EI90) für ein- und zweiflügelige Türen, einwärts oder auswärts öffnend, mit allg. bauaufsichtlicher Zulassung Z-6.20-2245
- Baugleiche F90-(EI90)-Brandschutzverglasungen nach DIN 4102-13 und EN 1634-1 (in Deutschland z. Zt. mit „Z.i.E.“)
- $U_f \geq 3,6 \text{ W/m}^2\text{K}$, UD bis $2,3 \text{ W/m}^2\text{K}$

ABMESSUNGEN

- 1-flügelig max. Durchgang B x H 1.358 x 2.500 mm
- 2-flügelig max. Durchgang B x H 2.650 x 2.500 mm
- Flügelgewicht bis 300 kg
- Elementhöhe: Wände (Festverglasung) bis 3.500 mm

ABMESSUNGEN

- Blend-/Flügelrahmen 148 mm
- Sprossen im Seitenteil 96 mm
- Sockelhöhen ab 148 mm

PROFILBAUTIEFE

- Blend-/Flügelrahmen 77 mm
- Verglasungsrahmen 77 – 110 mm